

### Ako pracovať s týmto dokumentom - ako pripraviť tlačové dáta pre folder?

1. strana tohoto PDF je informačná.  
 2. strana je pracovná (služi pre grafika ako podklad na prípravu tlačových dát).  
**Odporúčame dodržať trimbox** definovaný na 2. strane dokumentu v tlačových dátach.  
 V prípade grafiky so spadávkou odporúčame **3-5 mm spadávky**.

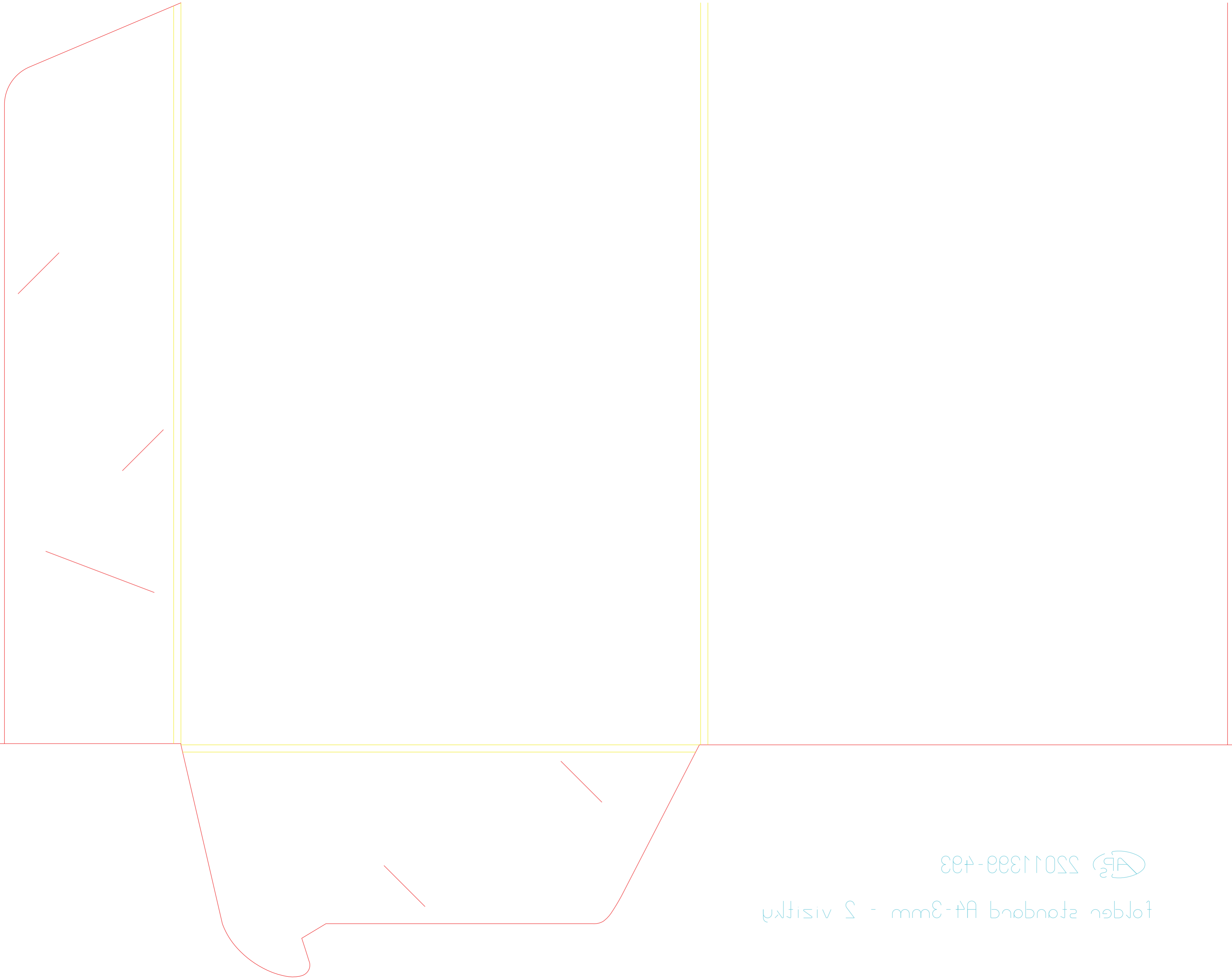
**Všetky strany v tlačovom PDF by mali byť rozmerovo rovnaké, s rovnako definovanými trimboxmi a presnou pozíciou prvkov voči tlačovým dátam.**

#### Tlačové PDF by malo obsahovať:

1. strana – tlačový vizuál (bez zušľachtenia a výsekovej linky).
2. strana – dáta pre zušľachtenie 1 (ak sa realizuje).
3. strana – dáta pre zušľachtenie 2 (ak sa realizuje).
4. strana – dáta pre zušľachtenie 3 (ak sa realizuje).
5. strana – náhľad (kompletný vizuál vrátane zušľachtení + výseková linka).
6. strana – iba výsekové linky.

Pod zušľachtením rozumieme: UV lak, digitálna 3D razba, klasická razba, ...

**Návod ako pripraviť tlačové dáta:**  
[www.diw.sk/clanky/ako-pripravit-tlacove-data/](http://www.diw.sk/clanky/ako-pripravit-tlacove-data/)



folgt standard A4-3mm - 2 visitky  
AP2 55011300-403