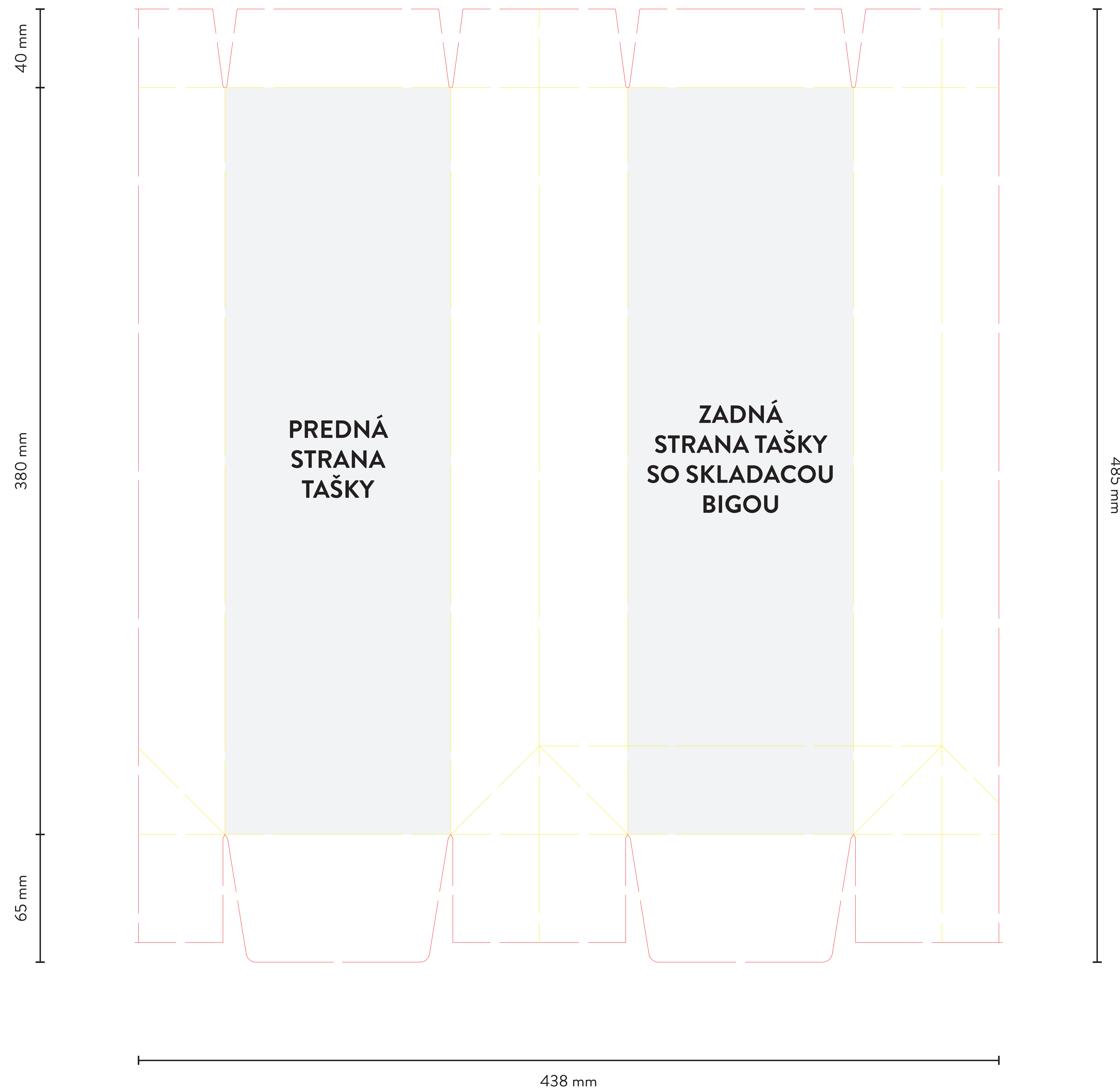


Výsekove linky sú z pohľadu tlače – do týchto liniek sa nalieva grafika bez zrkadlenia.



Ako pracovať s týmto dokumentom - ako pripraviť tlačové dáta pre tašku?

1. strana tohoto PDF je informačná.

2. strana je pracovná (slúži pre grafika ako podklad na prípravu tlačových dát).

Odporúčame dodržať trimbox definovaný na 2. strane dokumentu v tlačových dátach.

V prípade grafiky so spadávkou odporúčame **3-5 mm spadávky**.

Všetky strany v tlačovom PDF by mali byť rozmerovo rovnaké, s rovnako definovanými trimboxmi a presnou pozíciou prvkov voči tlačovým dátam.

Tlačové PDF by malo obsahovať:

1. strana – tlačový vizuál (bez zušľachtenia a výsekovej linky).
2. strana – dáta pre zušľachtenie 1 (ak sa realizuje).
3. strana – dáta pre zušľachtenie 2 (ak sa realizuje).
4. strana – dáta pre zušľachtenie 3 (ak sa realizuje).
5. strana – náhľad (kompletný vizuál vrátane zušľachtení + výseková linka).
6. strana – iba výsekové linky.

Pod zušľachtením rozumieme: UV lak, digitálna 3D razba, klasická razba, ...

Návod ako pripraviť tlačové dáta:

www.diw.sk/clanky/ako-pripravit-tlacove-data/

